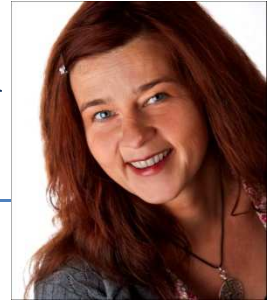


Integrale Aufstellungsarbeit im Integralis® Institut Bremen



Potentialorientierte Familien- und Strukturaufstellungen

Diese Methode (von Stephan W. Ludwig, Begründer der Integralis Methode) begünstigt Veränderung und gibt Impulse für einen anstehenden Entwicklungsschritt.

Meine Erfahrungen mit der integralen Aufstellungsmethode sind durchweg positiv. Die gesetzten Schwerpunkte (Auftragsklärung, Selbstverantwortung, Introjekt Theorie...) unterscheidet sie von anderen Aufstellungstechniken und macht sie damit besonders.

Jede Aufstellung beginnt mit der genauen Auftragsklärung, in der die erwünschte Veränderung des Klienten herausgearbeitet wird. Das gibt der anschließenden Aufstellung eine klare Ausrichtung. Die ausgewählten Elemente (Personen, Gefühle und Hindernisse) bilden den Ist-Zustand des Problems ab. Sie werden mit Elementen ergänzt, die Veränderung und Entwicklungsmöglichkeiten begünstigen (Ressourcen, Kraftquellen). Wichtig ist es zu wissen, dass die Personen und Aspekte, die der Klient aufstellt, seine eigenen inneren Bilder (Introjekte) sind. Die Aufstellung bietet die Möglichkeit, diese genauestens zu erforschen, Neues über sie zu erfahren und sie gegeben falls zu verändern, wenn sie einengen oder begrenzen. Dabei können ungenutzte Ressourcen verfügbar gemacht werden, gebundene Energien gelöst und getrennte Verbindungen wiederverbunden werden. So entstehen im Klienten, neue Perspektiven und neue Erkenntnisse, die ihm einen größeren Spielraum für sein eigenes Handeln ermöglichen.

Mit dieser Technik geht es ausschließlich um den Menschen der aufstellt und um seine Entwicklung. Sollte sich im Außen dadurch etwas positiv verändern, begrüßen wir das mit Freude. Um die Selbstverantwortlichkeit des Klienten zu stärken ist es wichtig, dass er die Schritte in der Aufstellung selber vollzieht und die einzelnen Begegnungen mit seinen Introjekten erfüllt. Die integrale Aufstellung wird mit Leib und Seele vom Klienten erlebt und er trifft seine eigenen Entscheidungen.

Die Veränderungen, die in unserem Leben wirken und die uns heilen können, sind innere Veränderungen und damit die innere Haltung, mit der wir auf die Dinge schauen. Die Verantwortung für das eigene Leben zu übernehmen und es mit dem zu füllen, was es reicher und weiter macht - das ist mein Anliegen, das durch die integrale Aufstellungsmethode wirkt.

(Erläutert von Claudia Budelmann, Aufstellungsleiterin im Integralis® Bremen, Beratungen in Bremen und in Weyhe, Kontakt: budelmann@integralis-bremen.de, www.claudia-budelmann.de)